



Sobre nosotros:

Fibersul es una empresa Brasileña con capital 100% nacional que actúa hace más de 15 años en el desarrollo fabricación venta e instalación de productos de telecomunicaciones en el ramo de la fibra óptica. En Fibersul usted encontrará productos certificados por **ANATEL** y con sello **ISO 9001/2015** que certifica nuestros altos padrones de calidad.

Accesorios Ópticos

Accesorios FTTH

Accesorios para poste

Racks y Accesorios.

FIBERSUL: CALIDAD CERTIFICADA MINI PTO



Caja para para fibra óptica destinado aplicaciones internas para conexión de un adaptador del formato sc simplex. La **MINI PTO** compacta es por causa de su diseño lo que facilita su instalación: puede ser pegado en la pared por medio de una cinta adhesiva o fijada por tornillos

DIMENSIONES:

ALTURA:
94,89 mm

ANCHO:
44.85 mm

PROFUNDIDAD:
21 mm

NUESTROS DIFERENCIALES

**FABRICACIÓN
PROPIA**

**PRODUCTOS
DE CALIDAD**

**FORMAS DE
PAGO**

CLAMP PARA DROP | FIBERSUL



CARACTERÍSTICAS

Se divide en 2 piezas principales: soporte (hembra) y cuña (macho), ambos inyectados en plástico puede ser utilizado con vano máximo para lanzamiento de cables de 80 metros de vano entre postes y aguanta una tensión de 40 kilogramos fuerza.

TIPOS DE MONTAJE

- 1-Fibra entera
- 2-Pasaje
- 3-Elemento de Tracción.



CLAMP

Es desarrollado para posibilitar el anclaje de cables en aisladores, postes o fachadas, utiliza un sistema de cuñas para hacer la fijación de los cables.



ESTRUCTURA

La cuña es fija o sea no permite que la pieza no se caiga durante una instalación. El Gancho es de acero ATC 1070 de Ø 4mm (Galvanizado en caliente/fuego)



MENSAJERO DIELECTRICO

Sirve para aplicaciones leves con reducción del diámetro y manteniendo sus características funcionales. Con esto el mensajero podrá ser utilizado en los demás componentes de su red, proporcionando una reducción de costos ya que su estructura dieléctrica. Su estructura es en kevlar y aramida resultando en un material leve práctico flexible y versátil.

- No es necesario descarga a tierra.
- No conduce energía eléctrica y estática.
- No se oxida.
- Maleabilidad operacional.

ESPECIFICACIONES

DESCRIPCIÓN	MATERIA PRIMA	COLOR	CANTIDAD
Elemento Tensor +	Fibra aramida	Amarilla	3
Revestimiento	PE	Negra	3
Capa externa	PEAD con anti UV	Preta	1

DIMENSIONES DEL PRODUCTO

Diámetro externo	4,76 ± 0,2 mm
Longitud del rollo	1000m ± 3
Peso (kg)	20

PROPIEDADES MECÁNICAS

Carga de rotura mínima (kg)	700
Carga de rotura máxima (kg)	1000
Estiramiento máximo para ruptura	4,5%

PUNTO TERMINAL ÓPTICO

El **PTO FS** permite una fácil organización de los cables de fibra óptica (hasta 4 fibras, dependiendo de los adaptadores instalados). Los orificios dentro de la caja son adecuados para montar adaptadores SC simplex (conectando dos fibras con conectores SC o hasta 4 fibras con conectores LC). El **PTO FS** fue diseñado para realizar el trabajo de instalación en muy poco tiempo. En la caja hay espacio para la reserva de fibra y la posibilidad de acomodar cuatro protectores de empalme o cuatro enmiendas mecánicas. La cubierta superior se puede quitar para facilitar el acceso interno. Además, la caja tiene una pestaña deslizante que protege las conexiones.



Admite hasta 04 fibras



Adaptadores SC simplex
y conectores SC o LC

DIMENSIONES:

ALTURA
130mm

ANCHO
83mm

PROFUNDIDAD
24mm

PLACA DE IDENTIFICACIÓN ÓPTICA

CARACTERÍSTICAS: fabricadas en Poliestireno Amarillo inyectado. Sus inscripciones son impresas en serigrafía.

APLICACIONES: utilizada para identificar fibra óptica en postes en cajas de Empalme en cajas de distribución

DIMENSIONES:
Ancho: 90mm. Altura: 40mm.
Espesura: 2mm

● CUIDADO FIBRA ÓPTICA ●



Emergência: (41) 3275-4301

● CUIDADO FIBRA ÓPTICA ●



Emergência: (41) 3275-4301

● CUIDADO FIBRA ÓPTICA ●



Emergência: (41) 3275-4301

LAZO PREFORMADO

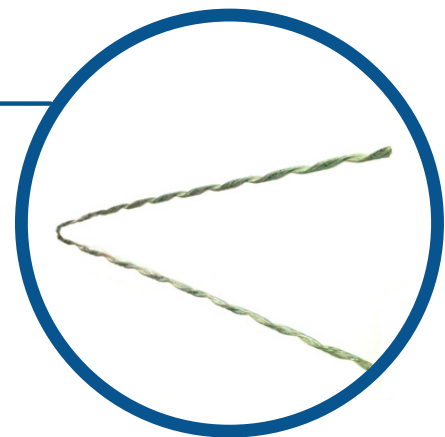
El lazo preformado (APFE) es utilizado para amarrar el cable FE y FEAA en aislador. Fabricado en Alambre de acero galvanizado tiene la ventaja de la economía además de adherirse a la capa del cable. Utilizado para la ejecución de puntos niales o no secundario directamente en el aislador para cables de aluminio.

Material: alambre de aluminio

Aplicación: cable óptico

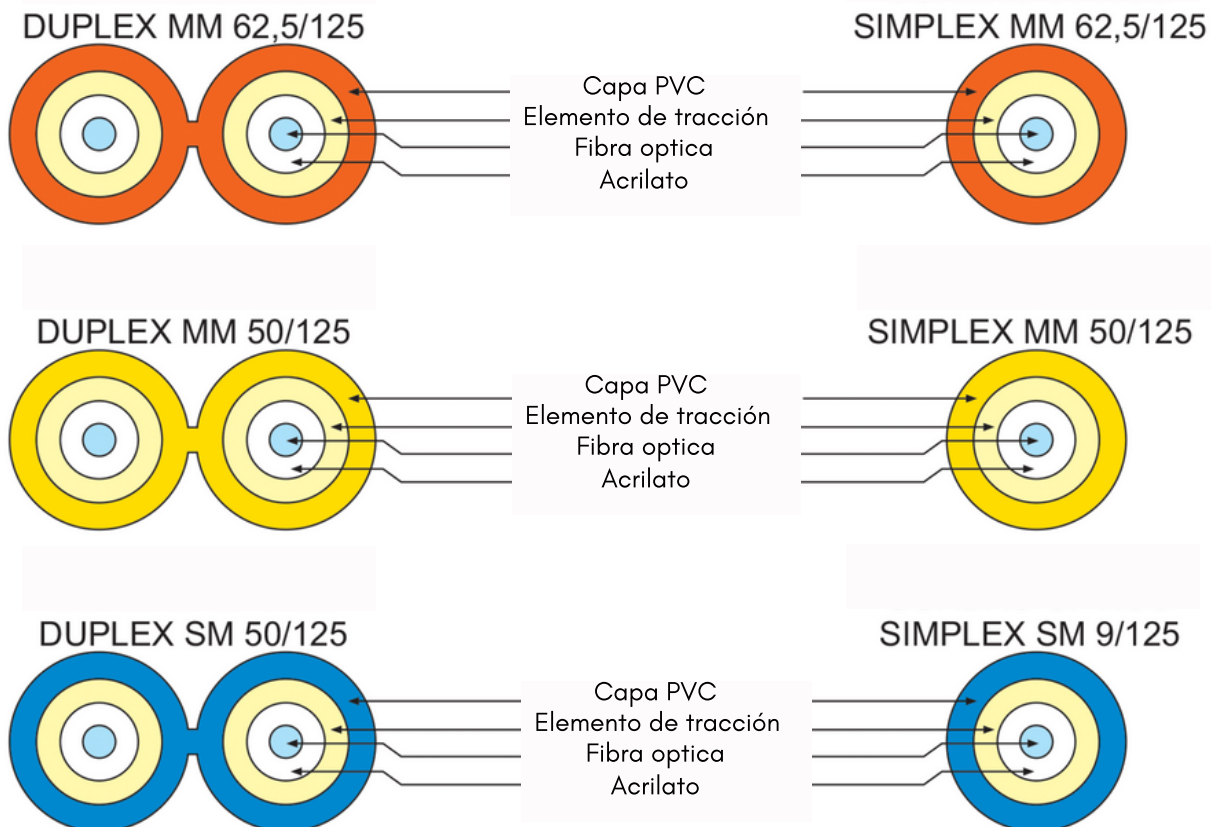
Puntas: lijadas

Identificación: impresión grabada



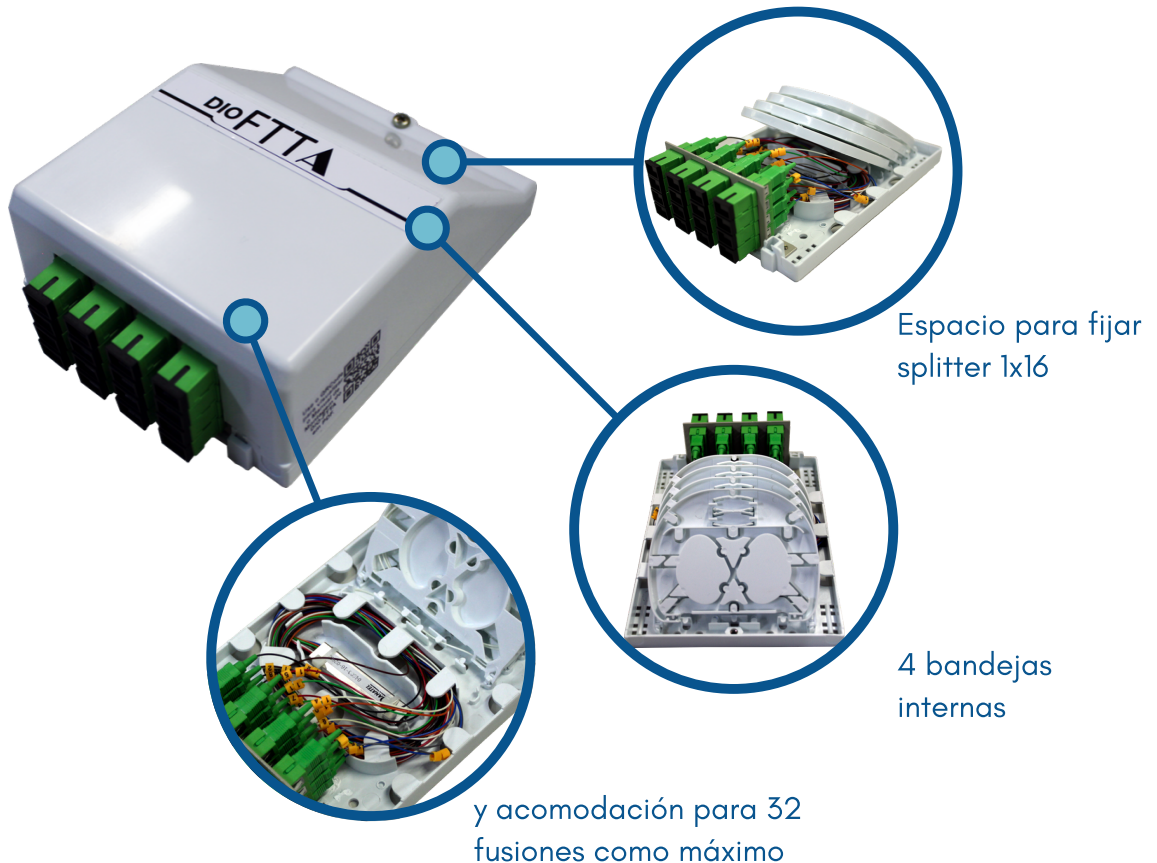
PATCH CORD ÓPTICO

Son cables preconectorizados en industria y certificados en laboratorio. Pueden ser montados en cable simplex (mono fibra) o duplex (dos fibras). El Patch cord óptico recibe conectores en ambas extremidades. Los patch cord se destinan exclusivamente a un uso dentro de un ambiente interno y su aplicación mas comun es el de interligar equipos (activos) con accesorios como DIO / DGO y ODF.



DISTRIBUIDOR ÓPTICO DIO FTTA CONNECT

Desarrollado para gerenciar la organización y la fusión de las fibras ópticas, splitters, cables ópticos, patch cord cables internos, derivaciones y abonados a través de adaptadores ópticos. Es una solución flexible, segura y de fácil instalación para la organización y mantenimiento de fibras ópticas. Indicado para instalaciones en edificios donde hay baja densidad de cables, permite hacer sangría a través de corte longitudinal del cable óptico y utilizando cables micro módulo o mini drop. Posee dos entradas inferiores y superiores para cable de máximo 8.5 milímetros y un espacio para almacenar sobran de fibras.

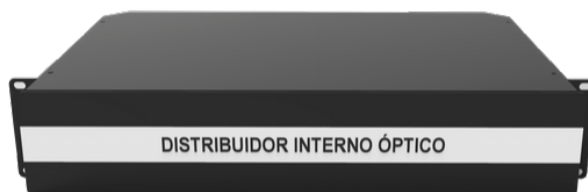


ODF/DIO (distribuidor interno óptico)

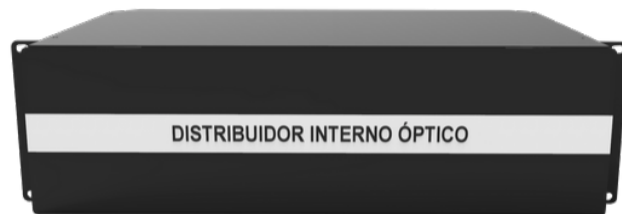
El distribuidor interno óptico rack es un accesorio de 1u (hasta 24 Fibras) y 2U (hasta 48 fibras), dividido en dos o cuatro bandejas para almacenar empalmes ópticos y 2 paneles para adaptador para distribución de las fibras respectivamente siendo este panel totalmente interno. Este accesorio es utilizado en rack de 19" siendo posible adaptarlo al rack de 23" por medio de la inversión del soporte de fijación. Los paneles de adaptadores ópticos son dobles y móviles siendo que es posible girar los paneles quierda o para la derecha, pueden quedar en ángulo de 45 grados correcto de acuerdo a la entrada de los Patch Cords. Permite el uso de cables tipo loose tight y multi patch cords interno o externo. Pintura en epoxi polvo beige, negro o gris.



DIO 1U



DIO 2U



DIO 3U

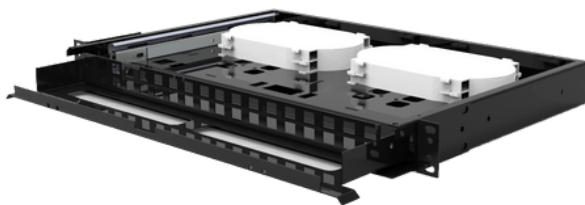
ODF/DGO (Distribuidor General Óptico)

El distribuidor general óptico puede ser fabricado de acuerdo con la altura en el caso: **1U** (36 fibras/01 gavetas), **2U** (72 fibras/02 gavetas), **3U** (108 fibras/03 gavetas), **4U** (144 fibras/04 gavetas).

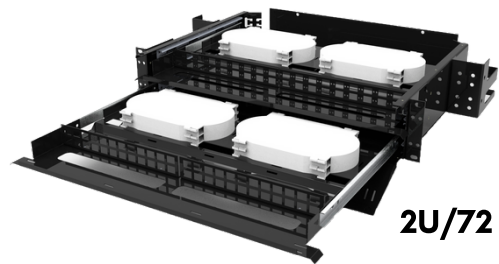
Gavetas deslizantes con paneles frontales para acomodar y proteger adaptadores ópticos pigtails y bandejas para acomodar el empalme óptico y sobra de patch cord óptico y pigtails. Disponible en los colores negro y beige.

MODELOS

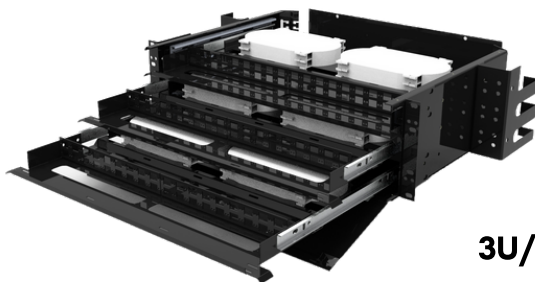
Distribuidor general óptico



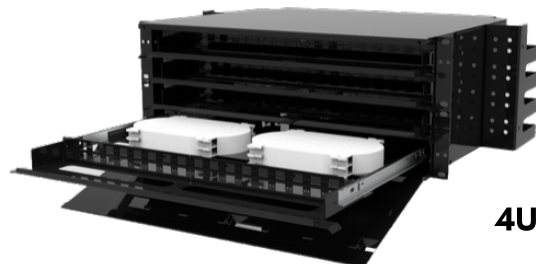
1U/36 fibras



2U/72 fibras



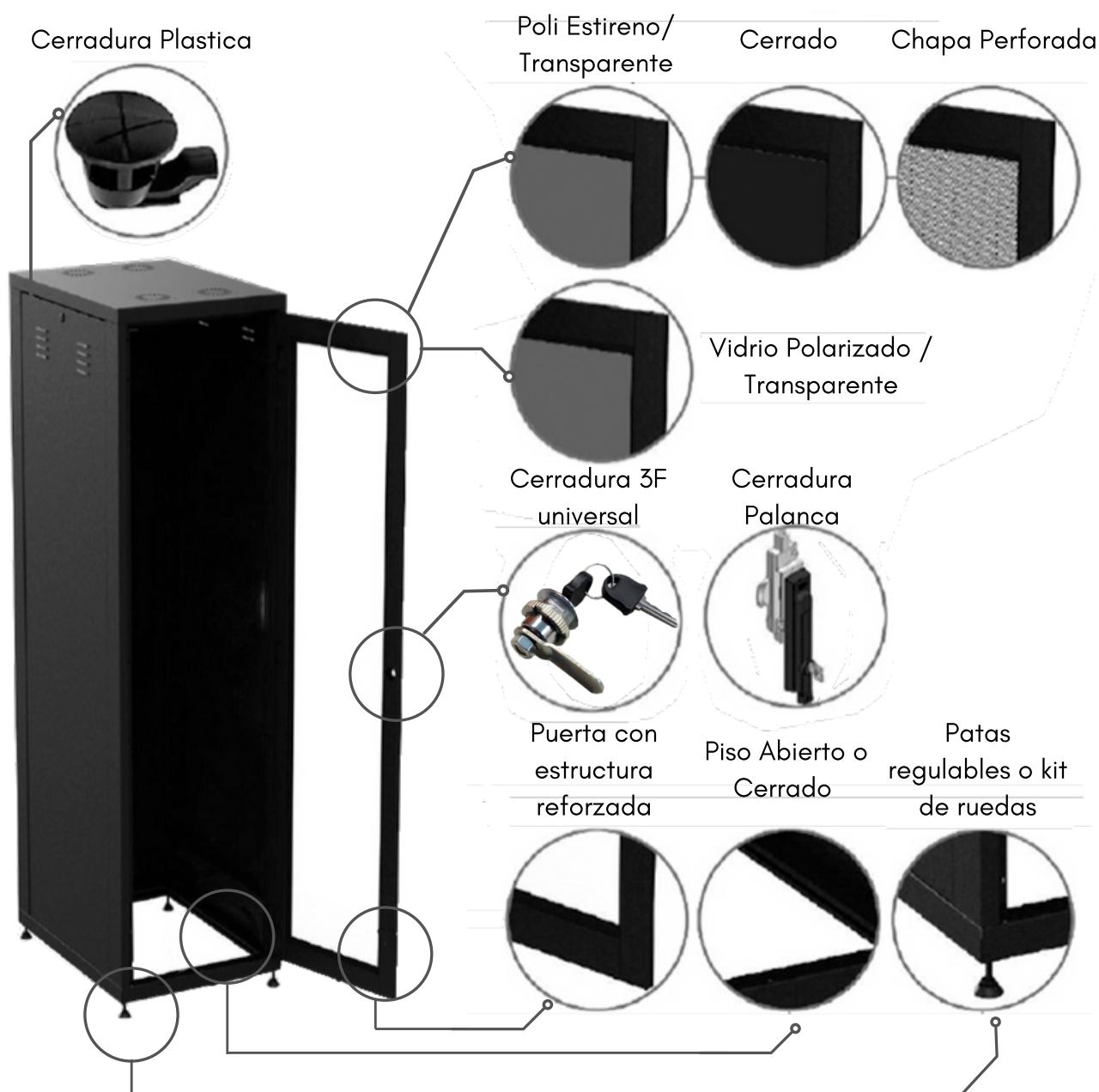
3U/108 fibras



4U/144 fibras

RACK PISO

Los Racks de Piso se dividen en las líneas Standard, Padron y Plus y son ideales para usar y en cualquier entorno, para almacenar equipos y accesorios que necesitan protección. Están completamente cerrados, equipados con llaves en la puerta y cerraduras en los terminales y en la cubierta posterior. Para facilitar la instalación de equipos y el paso de cables, los laterales y la cubierta posterior son extraíbles.



RACK PISO

LÍNEA STANDARD:

Fabricado con chapa de acero con calibre de 0.75 a 1.2mm. Este modelo soporta carga estatica de 600 KG.

Altura: 16U a 44U

Ancho: 600mm

Profundidad: 500 a 900 mm.

LÍNEA PADRON:

Fabricado con chapa de acero con calibre de 0.75 a 1.5 mm. Este modelo soporta carga estática de 900 KG.

Altura: 16U a 44U

Ancho: 600 a 800 mm

Profundidad: 500 a 1200 mm.

LÍNEA PLUS:

Fabricado con chapa de acero con calibre de 1,2 a 1,9 mm. Este modelo soporta carga estática de 1300 KG.

Altura: 16U a 44U

Ancho: 600 a 800 mm

Profundidad: 500 a 1200 mm.



ACCESORIOS PARA RACK



RACK COLUMNA

Es un Rack totalmente abierto es desarrollado para el cableado en lugares con acceso restringido al público, teniendo como principal ventaja su facilidad de instalación.

MEDIDAS:

Altura: 12U a 44U

Ancho: 545 mm (sin guías) 845 mm (con guías)

Profundidad: 100 mm (sin guías)

Profundidad: 300 mm (con guías)

OPCIONALES:

Organizador de cable vertical y superior

BANDEJA FIJA FRONTAL

Tiene 2 puntos para atornillar en el primer plano de fijación del bastidor. Chapa de acero SAE 1010. Pintura texturada en epoxi : negro, gris o beige.

DIMENSIONES:

Ancho 19"

Altura 1U (44.45 mm)

Profundidad: 150, 200, 250, 350, 400 y 450 mm



ACCESORIOS PARA RACK

BANDEJA FIJA DOBLE FIJACIÓN



Tiene 4 puntos para atornillar en el primer y segundo plano de fijación el bastidor.

Chapa de acero SAE 1010

Pintura texturada en epoxi: negro, gris o beige.

DIMENSIONES:

Ancho: 19"

Altura 1U: (44.45 mm)

Profundidad: 400, 500, 600, 700, 800, 900, 1000 y 1100 mm

BANDEJA DESLIZANTE

CARACTERÍSTICAS:

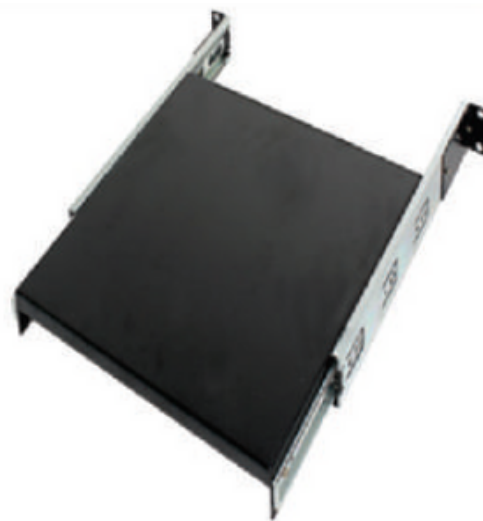
Tiene 4 puntos para atornillar en el primer y segundo plano de fijación del bastidor. Chapa de acero SAE 1010. 2 Rieles de Acero deslizante con rulemanes. Pintura texturada en epoxi: negro, gris o beige.

DIMENSIONES:

Ancho 19";

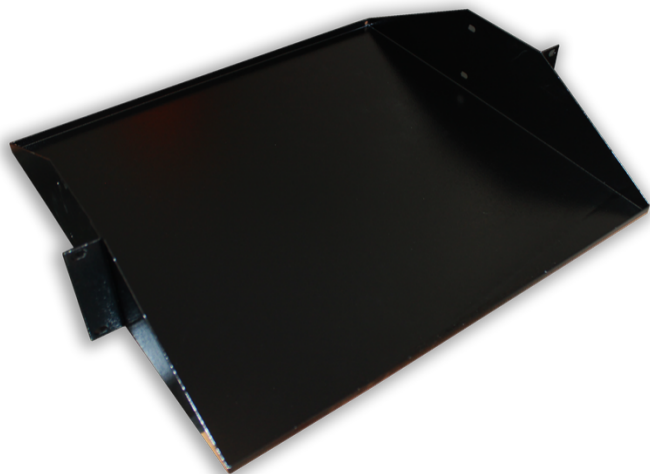
Altura 1U (44.45 mm);

Profundidad: 400, 500, 600, 700, 800 y 900 mm;



ACCESORIOS PARA RACK

BANDEJA FIJA CENTRAL



Tiene 2 puntos para atornillar en el rack abierto;
Chapa de acero SAE 1010;
Pintura texturada en epoxi: negro, gris o beige.

DIMENSIONES:

Altura: 2U (44.45 mm)

Profundidad: 400, 500, 600, 700, 800 y 900 mm

ORGANIZADOR DE CABLES HORIZONTAL

APLICACIONES:

Es utilizada para organizar cables en los racks donde hay una alta densidad de cableados, facilitando la instalación operación y el mantenimiento de los racks. Chapa de acero SAE 1010. **Pintura texturada en epoxi:** negro, gris o beige

DIMENSIONES:

Altura: 1 o 2U (44.45 mm)

Profundidad: 50 / 80 / 100 mm



ACCESORIOS PARA RACK

GUÍA DE ARGOLA



APLICACIONES

Estándar de 19", utilizado para organizar cables en bastidores, especialmente en instalaciones más grandes y facilitando la operación y el mantenimiento.

CARACTERÍSTICAS

Estructura de chapa de acero SAE 1010
Suministrado en 1U o 2U
Posibilidad de aplicar el logo del cliente.
Pintura epoxi texturizada: negro, gris o beige

Profundidad: 50mm / 80mm / 100mm

ORGANIZADOR DE CABLES VERTICAL

APLICACIÓN:

Es utilizado para organizar cables en los racks abiertos fijados en la parte lateral del plano de fijación donde hay una alta densidad de cableados facilitando la instalación operación y el mantenimiento de los equipos. Chapa de acero SAE 1010. La tapa del organizador tiene visagras que funcionan como puertas y traba con imanes. Pintura texturada en epoxi: negro, gris o beige

DIMENSIONES:

Altura 1 o 2U (44.45 mm)

Profundidad: 50 / 80 / 100 mm



ACCESORIOS PARA RACK

PANEL CIEGO



APLICACIONES

Para Racks de 19" es utilizada para cerrar la parte frontal del rack.

Chapa de acero SAE 1010
Cada Panel tiene la posibilidad de colocar la marca del cliente

Pintura texturada en epoxi: negro, gris o beige

DIMENSIONES:

Altura: 1U , 2U , 3U , 4U y 5U

Profundidad: 50 / 80 / 100 mm

CANAL DE TENSION EN ACERO

CARACTERÍSTICAS:

Caja y tapa en chapa de acero SAE 1010 Altura 1U.
Pintura epoxi texturizada Negra. Cable de alimentación de 1,5 mo 2,5 m de longitud Enchufe 2P + T (macho).

Voltaje CA: entrada 110 / 220V. Corriente 10A o 20A.

Opción con o sin fusible. Opción con o sin Interruptor termica. Enchufes padrón ABNT (Academia Brasileña de Normas Tecnicas).

04, 06, 08, 10, 12 Enchufes



ACCESORIOS PARA RACK

CANAL DE TENSIÓN EN PVC



CARACTERÍSTICAS:

Caja y tapa inyectadas en plástico industrial en color negro.

Conectores estándar NBR 14136 estándar de 19 "

Voltaje de entrada y salida: 110 / 220V - 60Hz.

Cable de alimentación de 1.5m o 2.5m de longitud

Enchufe 2P + T (macho)

Voltaje CA: entrada 110 / 220V

Corriente 10A o 20A

Opción con o sin fusible. Opción con o sin Interruptor termica

Enchufes padrón ABNT (Academia Brasileira de Normas Técnicas)

SISTEMA DE VENTILACIÓN

CARACTERÍSTICAS:

Flujo de aire: 166.00.

CFM Instalación en el techo de los bastidores

Placa SAE 1010.

Botón de encendido / apagado.

Fusible de protección.

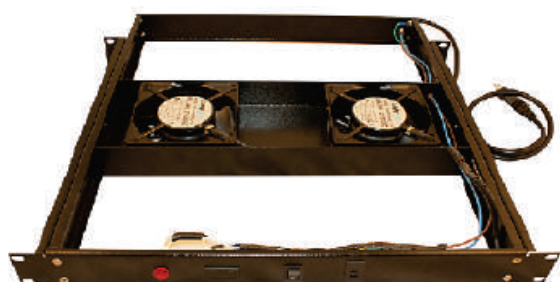
Cable 1.5m.

Tensión 110/220V.



ACCESORIOS PARA RACK

BANDEJA CON SISTEMA DE VENTILACIÓN



CARACTERÍSTICAS:

Tipo de bandeja estándar de 19 "

Profundidad: 455 mm

Fijación en ambos planos del bastidor

Placa de acero SAE 1010

Pintura epoxi texturizada; negro, grafito o beige

Opción con 2 o 4 ventiladores

Interruptor de encendido / apagado - (110 / 220V)

Fusible de protección

Cable de 1,5 m de largo

Tensión 110/220V

KIT DE RUEDAS

CARACTERÍSTICAS:

Instalación en bastidores;

Placa de acero SAE 1010;

Fácil instalación (a través de tornillos);

Permite un fácil movimiento del bastidor;

2 ruedas fijas y 2 móviles;



BASE SOLEIRA

CARACTERÍSTICAS:

Acero SAE 1010;

Pasos para cables con cubiertas;

Permite más espacio en la base del bastidor para reserva técnica;

Anchos y profundidades para todos los estándares de bastidores;

ACCESORIOS PARA RACK

JACK PANEL

CARACTERÍSTICAS:

Adecuado para montaje en bastidores y gabinetes estándar de 19". Acepta conectores tipo T568A o T568B. Cumple con las especificaciones de la categoría 6 de ANSI / TIA 568C.2. Espacios apropiados para colocar etiquetas no adhesivas. Permite que los conectores individuales se puedan conectar y quitar en la parte posterior del panel, totalmente compatible con las categorías 3, 5, 5e y 6. Cuerpo en acero AISI 1006/1008 con recubrimiento de polvo electrostático negro. Módulos para 4 conectores (de plástico industrial en negro). Los conectores e íconos se venden por separado.

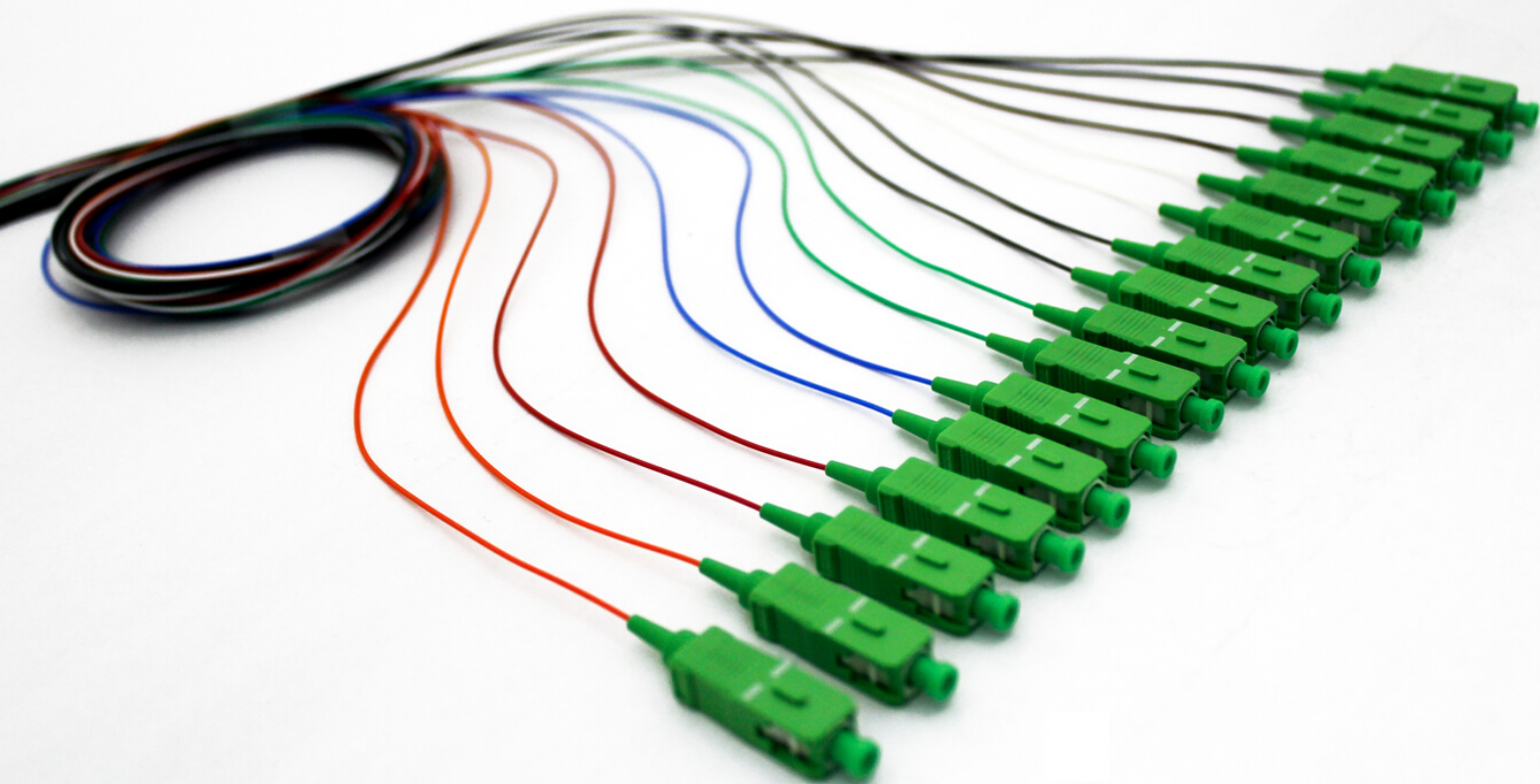


JACK PANEL ANGULAR

CARACTERÍSTICAS:

Adecuado para montaje en bastidores y gabinetes estándar de 19". Acepta conectores tipo T568A o T568B. Cumple con las especificaciones de la categoría 6 de ANSI / TIA 568C.2. Espacios adecuados para colocar etiquetas no adhesivas. Tiene una guía de cable posterior para acomodar 24 cables, permite la instalación y extracción individual de conectores en la parte posterior del panel, totalmente compatible con las categorías 3, 5, 5e y 6. Cuerpo de acero AISI 1006/1008 con pintura negra con recubrimiento en polvo. Guías frontales para facilitar el funcionamiento de los cables de conexión. 6 módulos para 4 conectores (de plástico industrial en negro). Los conectores e íconos se venden por separado.





SPLITTER ÓPTICO BALANCEADO (PLC)

Los divisores ópticos son componentes pasivos que dividen la señal óptica en una red PON. Consisten en una fibra de entrada y 2, 4, 8, 16 o 32 fibras de salida, que comparten la potencia de la señal óptica proporcionalmente entre ellas, caracterizándose como divisores balanceados. Se utilizan principalmente en redes ópticas FTTx / PON y en redes HFC (TV por cable). Se pueden acomodar en bandejas de empalme o módulos conectorizados. Modelos 1x2, 1x4, 1x8, 1x16 y 1x32 fabricados con circuito de tecnología PLC.

SPLITTER ÓPTICO DESBALANCEADO (FBT)

El splitter desbalanceado utiliza la tecnología FBT (Fused biconical taper) posee una entrada de luz y dos ramificaciones de salida desproporcionadas. Generalmente la salida que tiene menos potencia y queda en la caja alimentando otro splitter balanceado que atiende los abonados. La ramificación que continúa con más potencia óptica alimenta otras cajas próximas en la red 2/98 - 5/95 - 10/90 - 15/85 - 20/80 - 25/75 - 30/70 - 40/60 fabricados con tecnología FBT.

CTO/NAP 24FO

(Splitter)

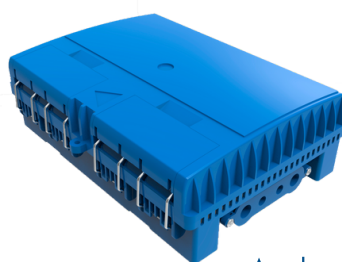
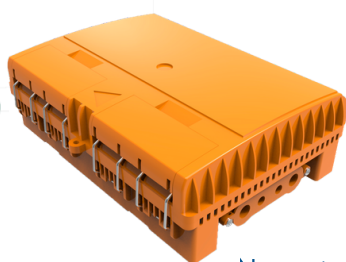
Tiene el propósito de acomodar y proteger empalmes ópticos, fusionando entre el cable troncal y los cables de salida de una red óptica terminal. Sellado mecánico. Posibilidad de uso con sistema de fusión o empalme de conectorización. Tiene un sistema de reserva de fibra con tubo suelto y sistema de alojamiento con áreas separadas para almacenar, enrutar, proteger y transportar las fibras. Acepta el cable de entrada de purga con un diámetro de hasta 12 mm y salidas de 24 cables con un diámetro de 1,6 a 3 mm y cable plano.

INFORMACIONES ADICIONALES:

Ideal para FTTH
Sistema de sellado
Mecánica confiable (SVM)
Montaje simple

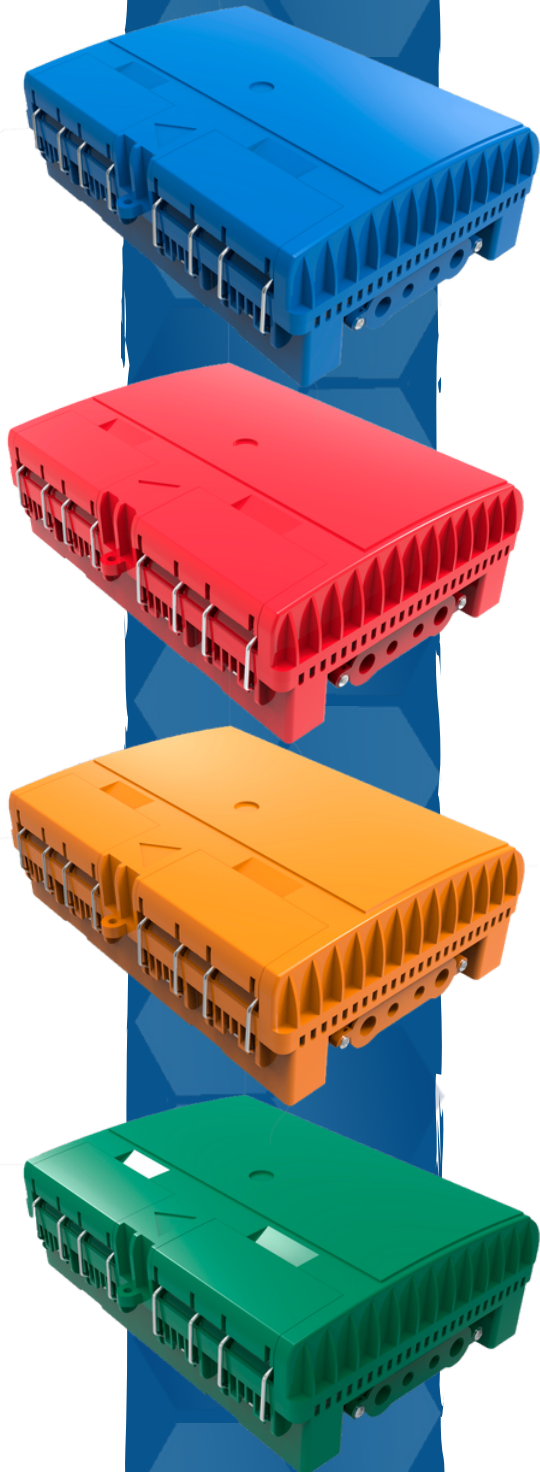


DISPONIBLE EN COLORES



CTO NAP LGX (MODULAR)

Tiene el propósito de acomodar y proteger empalmes ópticos, fusionando entre el cable troncal y los cables de salida de una red óptica terminal. Sellado mecánico. Posibilidad de uso tanto con sistemas como enmiendas por fusión o conectorización. Tiene un sistema de reserva de fibra con tubo suelto y sistema de alojamiento con áreas separadas para almacenar, enrutar, proteger y transportar las fibras. Acepta el cable de entrada de purga con un diámetro de hasta 12 mm y salidas de 24 cables con un diámetro de 1,6 a 3 mm y cable plano.



CAJA DE EMPALME AEREA/SUBTERRÁNEA

Producto desarrollado para proteger la fusión, distribución y concentración de fibras ópticas en redes aéreas y subterráneas. La caja almacena empalmes directos o derivados, soportando hasta 144 fibras alojadas en su interior a través de bandejas porta empalme. Tiene una configuración unidireccional para la entrada de cables, con 1 entrada ovalada para cables de 10 a 25 mm y 5 entradas cilíndricas para derivación con un diámetro de 8 a 18 mm, sellados por tubos termo contráctiles (SVT). Cierre mecánico entre el domo y la base a través de un cinturón de cierre hermético.

Fabricada en diversos colores y con un soporte de plaqueta de identificación que puede ser impresa la marca de la empresa propietaria.

DIMENSIONES:

Longitud: 172 mm

Ancho: 108 mm

Altura: 103 mm





Calle Conde de São João das Duas
Barras, 456 - Hauer, Curitiba. Brasil.

+55 41 3275 4301

Redes sociales



/fibersultelecom
@fibersultelecom



www.fstelecom.com.br